

APPRENDS AVEC ELISA



Dans cette photo je peux voir, regarder,
constater, m'apercevoir
nous pouvons voir
on peut voir

Qui?



Je vois qu'il ou elle est..... grand ou grande,
petit ou petite, de taille moyenne.

Il est gros ou elle est grosse.

Il n'est pas gros mais mince, elle n'est pas grosse mais maigre

Il/elle a les cheveux courts et blonds;châtains; bruns.

Il/elle a les cheveux longs/mi-longs et raides; frisés...

Etc.

DESCRIPTION PHYSIQUE

Mais aussi PSYCHOLOGIQUE

Je pense qu'il/elle est content ou contente; triste; fâché(e); Il/elle semble fatigué(e),
heureux ou heureuse....

APPRENDS AVEC ELISA



Quoi? Qu'est-ce qu'il/elle fait?

Il y a...
Il ou elle est
Il ou elle sont
Il ou elle a
Ils ou elles ont
Il ou elle va à
Ils ou elles vont à
Il/elle fait
Ils/ elles font
Il/elle aime
Ils/elles aiment
Il/elle veut
Ils ou elles veulent

OÙ?

À mon avis, selon moi, il ou elle est/va à ou ils ou elles sont/vont à
je pense/je crois/j'estime qu'il /elle est / va à ou qu'ils ou ~~elles sont/ vont à...~~



APPRENDS AVEC ELISA

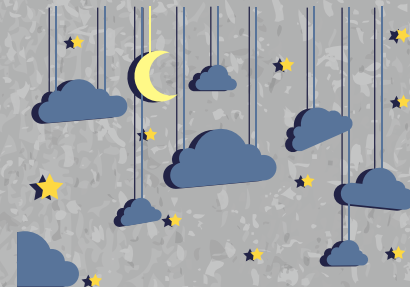


Quand?

Selon moi, À mon avis cette photo a été prise

- le matin,
- l'après-midi,
- le soir

Car/ parce que / étant donné que/ puisque/ comme (Niveaux avancés justifient leur argument)



Vers.....

+

12:00

Je suppose que
Il me semble que c'est.....

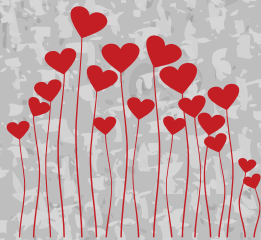


APPRENDS AVEC ELISA



Cette image est en rapport avec le thème de:

L'amour,



Les loisirs,



Le sport



Le voyage



Les études et le monde du travail , etc



POURQUOI?



Parce que

Car

Puisque

Étant donné que

Comme

MON AVIS SUR L'IMAGE

À mon avis, d'après moi cette image est..... parce que
Je pense/je crois/j'estime que cette image, photo est... parce que...

Je peux dire, affirmer que...

Je dois ajouter que

J'aime/je n'aime pas étant donné que...

